

ООО «ГЕРДЕН»  
Свидетельство Межрегиональное объединение  
проектировщиков (СРО)  
№ СРО-П-081-1116009318-00126-8 от 23.04.2014 г.

**«ПРОЕКТ ПЛАНИРОВКИ ТЕРРИТОРИИ  
ЛИНЕЙНОГО ОБЪЕКТА»**

Газификация малоэтажного жилого комплекса  
в Эжвинском районе г. Сыктывкара Республики Коми

Книга 2

Материалы по обоснованию проекта планировки территории

12.15.Г003/25.2-ППТ

Директор



Главный инженер проекта

Кузнецов Д. В.

Осипов А. К.



Обозначение	Наименование	Примечание
	Содержание	1
	Введение	2
	Характеристика природных и инженерно-геологических условий	3
	Положение проектируемой территории в структуре поселения	4
	Улично-дорожная сеть и транспортное решение	5
	Мероприятия по защите территории от чрезвычайных ситуаций природного и техногенного характера, мероприятия по гражданской обороне и обеспечению пожарной безопасности	5
	<b>Графические приложения</b>	9
12.15.Г003 /25.2-ППТ	Схема расположения проектируемой трассы в структуре городского округа г. Сыктывкара	
12.15.Г003 /25.2-ППТ	Схема организации транспорта и улично- дорожной сети. Схема расположения листов. Условные обозначения.	
12.15.Г003 /25.2-ППТ	Схема организации транспорта и улично-дорожной сети. М 1:1000	

						12.15.Г003/25.2-ППТ.Т			
Изм.	Кол.уч	Лист	№док	Подпись	Дата				
ТИП		Осипов			12.15	Содержание	Стадия	Лист	Листов
Разработал		Осипов			12.15		П	1	
И.контр.		Кузнецов			12.15		<b>ООО «ГЕРДЕН»</b>		

**ПРОЕКТ ПЛАНИРОВКИ ТЕРРИТОРИИ**  
 Материалы по обоснованию проекта планировки

**1. Введение**

Проект планировки линейного объекта представляет собой комплект документации, разрабатываемой с целью обеспечения стабильного развития линейных объектов в качестве составных элементов структуры планировки территории кадастровых кварталов 11:05:0201022 и 11:05:0201023 в Эжвинском районе г. Сыктывкара Республики Коми.

Проект планировки территории для размещения линейного объекта: «Газификация малоэтажного жилого комплекса в Эжвинском районе г. Сыктывкара Республики Коми», разработан на основании:

- Техническое задание на выполнение проектных работ по объекту: «Газификация малоэтажного жилого комплекса в Эжвинском районе г. Сыктывкара Республики Коми»
- Инженерно-геодезические изыскания по объекту выполнены ООО «Геохолдинг».

Проектные работы линейного объекта – «Газификация малоэтажного жилого комплекса в Эжвинском районе г. Сыктывкара Республики Коми». Проект планировки территории разработан в соответствии с действующими нормативными и проектными документами:

- Градостроительный кодекс Российской Федерации от 22 декабря 2004г. (федеральный закон N 190-ФЗ)
- Земельный кодекс Российской Федерации от 25 октября 2001г. (федеральный закон N 190-ФЗ) N 136-ФЗ.
- Федеральный закон «О государственном кадастре недвижимости» от 24.07.2007 № 221.
- СНиП 12-03-2001 «Безопасность труда в строительстве»
- СНиП 11-04-2003 Инструкция о порядке разработки, согласования, экспертизы и утверждения градостроительной документации.
- РДС 30-201-98. Инструкция о порядке проектирования и установления красных линий в городах и других поселениях РФ.
- СНиП 2.07.01-89\*. Градостроительство, планировка и застройка городских и сельских поселений.
- СНиП 23-01-99 «Строительная климатология» от 24 декабря 2002г.
- Постановление Правительства РФ от 20 ноября 2000 г. N 878
- «Об утверждении Правил охраны газораспределительных сетей»

12.15.Г003/25.2-ПШТ.Т

Изм.	Кол.уч	Лист	№док	Подпись	Дата			
ТИП		Осипов			11.2015	Материалы по обоснованию проекта планировки территории		
Разработал		Осипов			11.2015			
Н.контр.		Полькин			11.2015	П	3	
						ООО «ГЕРДЕН»		

## 2. Характеристика природных и инженерно-геологических условий

### 2.1 Природно-климатические условия.

По ТСН 23–011 район производства работ относится к Юго-Западному климатическому району Республики Коми. Количественные показатели основных климатических характеристик территории и сведения по районированию даны в таблицу (по ТСН 23–011, метеостанция «Сыктывкар»; Правила..., 2003; СП 20.13330):

Характеристика	Величина
Температура воздуха, °С, наиболее холодных суток обеспеченностью: 0,98	-42
Температура воздуха, °С, наиболее холодной пятидневки обеспеченностью: 0,92	-41
Температура воздуха, °С обеспеченностью 0,98	-39
Абсолютный минимум температуры воздуха, °С 0,92	-36
Температура воздуха, °С обеспеченностью	-20
Абсолютный минимум температуры воздуха, °С	+7,2
Средняя относительная влажность воздуха наиболее холодного месяца, %	83
Средняя месячная относительная влажность воздуха в 15 ч. наиболее холодного месяца, %	83
Количество осадков за ноябрь–март, мм	243
Преобладающее направление ветра декабрь-февраль	ЮЗ
Максимальная средняя скорость ветра по румбам за январь, м/с	5.5
Средняя скорость ветра за период со среднесуточной температурой ≤8°С	3.9
Барометрическое давление, гПа	999
Температура воздуха, °С, наиболее теплых суток обеспеченностью: 0,95 0,98	+20
Средняя максимальная температура воздуха наиболее теплого месяца, °С	+24.3
Абсолютный максимум температуры воздуха, °С	+22.2
Средняя суточная амплитуда температуры воздуха наиболее теплого месяца, °С	+35
Средняя относительная влажность воздуха наиболее теплого месяца, °С	10.9
Средняя относительная влажность воздуха наиболее теплого месяца, %	70
Средняя месячная относительная влажность воздуха в 15 ч наиболее теплого месяца, %	55
Количество осадков за апрель–октябрь, мм	441
Суточный максимум осадков, мм	74
Преобладающее направление ветра июнь-август	С
Минимальная средняя скорость ветра по румбам за июль, м/с	1.4
Годовая температура воздуха, °С	+0.4
Годовая сумма осадков, мм	684
Район по ветровому давлению (Правила..., 2003)	I
Район по толщине стенки гололеда (Правила ..., 2003)	II
Район по среднегодовой продолжительности гроз, часов с грозой (Правила ..., 2003)	от 20 до 40
Район по пляске проводов (Правила ..., 2003)	с умеренной пляской
Район по давлению ветра (СП 20.13330)	I

12.15.Г003/25-ПШТ.Т

Изм.	Кол.уч.	Лист	Ледок	Подпись	Дата
------	---------	------	-------	---------	------

Лист

4

Район по толщине стенки гололеда (СП 20.13330)	I
Район по расчетному значению веса снегового покрова земли (СП 20.13330)	V

### 2.2 Инженерно-геологическая характеристика

В строении вскрытого геологического разреза площадки изысканий на глубину до 4.0–8.0 м участвуют современные и верхнечетвертичные отложения.

Современные техногенные отложения (tIV) слагают насыпи дорожного полотна. Представлены песком различного гранулометрического состава, влажным, средней плотности, с включениями крупнообломочного материала, строительного мусора.

Верхнечетвертичные аллювиальные отложения (aIII) залегают по почвенно-растительным слоем (0.1м) и техногенными образованиями. В литологическом составе аллювия распространены суглинки мягкопластичной и тугопластичной консистенции, бурой и (реже) серой окраски, слоистые, с прослоями песка, включениями крупнообломочного материала, а также пески пылеватые, влажные, средней плотности. Вскрытая мощность отложений до 7.9 м.

### 3. Положение проектируемой территории в структуре поселения

#### 3.1 Существующее положение

Исследуемая площадка в административном отношении расположена в Эжвинском районе МО ГО «Сыктывкар» Республики Коми.

Население города составляет 244.5 тыс. человек, Сыктывкар является административным, деловым, культурным и научным центром республики. Ведущее место в экономике занимает лесная промышленность.

Дорожная сеть представлена автодорогами с твердым покрытием и грунтовыми дорогами. Автомобильный подъезд к участку строительства возможен в течение всего года.

#### 3.2 Планировочные ограничения

На территории, рассматриваемой для проектирования газопровода высокого давления и прилегающей территории объектов культурного наследия не имеется, т.е. мероприятий по сохранению объектов культурного наследия проектом планировки территории не предусматривается.

#### 3.3 Проектные решения

Проектом предусматривается:

- строительство распределительного подземного полиэтиленового газопровода высокого давления ГЗ ПЭ100 d110/108мм, с врезкой в действующий газопровод высокого давления

						12.15.Г003/25-ППТ.Т	Лист
Изм.	Кол.уч.	Лист	№ док	Подпись	Дата		5

d108мм, проложенного к индивидуальной жилой застройке в мкр. Емваль, Эжвинского р-на, г. Сыктывкара. Глубина заложения газопровода в точке подключения 1,8м.

- установка отдельно стоящего блочного газораспределительного пункта типа ЭС-ПГБ-131/04/2-122/03/2-У1 заводского изготовления на фундамент.

- установка кранов для возможности отключения отдельных участков трассы газопровода.

#### **4. Улично-дорожная сеть и транспортное решение**

4.1. Существующее положение.

/см. чертеж «Схема организации транспорта и улично-дорожной сети»./.

Основной подъезд на планируемую трассу ГЗ ПЭ100 d110/108мм с земель общего пользования МО ГО «Сыктывкар» с проспекта Бумажников.

4.2. На период осуществления проекта

На проектируемой трассе имеются пересечения с инженерными коммуникациями – автомобильная дорога, подземный водовод, ВЛ. При пересечении автодороги газопровод заключается в футляр в соответствии с СНиП 42-01-2002, СП 42-101-2003. При пересечении с подземными коммуникациями расстояние в свету до газопровода предусмотрено не менее 0,5м

Расчетные пролеты приняты, исходя из климатических условий.

Трасса газопровода размещается на землях города (кварталы 11:05:0201022 и 11:05:0201022), частично проходит по земельному участку с кадастровыми номером 11:05:0201022:269. Мероприятий по изъятию земельных участков во временное или постоянное пользование и возмещению убытков правообладателям земельных участков не проводится.

На период строительно-монтажных работ газопровода и устанавливается полоса временного отвода земель на землях шириной 2 м с каждой стороны.

Согласно правил охраны газораспределительных сетей устанавливается охранная зона в виде территории, ограниченной условными линиями, проходящими на расстоянии 2 м с каждой стороны газопроводов.

Красные линии и параметры улично-дорожной сети на проектируемой территории линейного объекта – «Газификация малоэтажного жилого комплекса в Эжвинском районе г. Сыктывкара Республики Коми» приняты в соответствии с ранее сложившейся планировочной ситуацией.

#### **5. Мероприятия по защите территории от чрезвычайных ситуаций природного и техногенного характера, мероприятия по гражданской обороне и обеспечению пожарной безопасности.**

Установление охранной зоны выполнено в соответствии с Федеральным законом №69-ФЗ от 31.03.1999 г. «О газоснабжении в Российской Федерации»; Постановление Правительства

						12.15.Г003/25-ППТ.Т	Лист
Изм.	Кол.уч.	Лист	№док	Подпись	Дата		6

Российской Федерации от 20.11.2000г. №878 «Об утверждении Правил охраны газораспределительных сетей».

Для газораспределительных сетей устанавливаются следующие охранные зоны:

- а) вдоль трасс наружных газопроводов - в виде территории, ограниченной условными линиями, проходящими на расстоянии 2 метров с каждой стороны газопровода;
- б) вдоль трасс подземных газопроводов из полиэтиленовых труб при использовании медного провода для обозначения трассы газопровода - в виде территории, ограниченной условными линиями, проходящими на расстоянии 2 метров от газопровода со стороны провода и 2 метров - с противоположной стороны;
- в) вокруг отдельно стоящих газорегуляторных пунктов - в виде территории, ограниченной замкнутой линией, проведенной на расстоянии 10 метров от границ этих объектов. Для газорегуляторных пунктов, пристроенных к зданиям, охранная зона не регламентируется;
- г) вдоль подводных переходов газопроводов через судоходные и сплавные реки, озера, водохранилища, каналы - в виде участка водного пространства от водной поверхности до дна, заключенного между параллельными плоскостями, отстоящими на 100 м с каждой стороны газопровода;
- д) вдоль трасс межпоселковых газопроводов, проходящих по лесам и древесно-кустарниковой растительности, - в виде просек шириной 6 метров, по 3 метра с каждой стороны газопровода. Для надземных участков газопроводов расстояние от деревьев до трубопровода должно быть не менее высоты деревьев в течение всего срока эксплуатации газопровода.

При обеспечении пожарной безопасности следует руководствоваться: ГОСТ 12.1.004-91\*, ППБ 01-03, РД 09-364-00, ПБ 12-529-03 и другими утвержденными в установленном порядке региональными строительными нормами и правилами, нормативными документами, регламентирующими требования пожарной безопасности.

Все работники, занятые на ремонтных работах, должны пройти противопожарный инструктаж и сдать зачет по пожарно-техническому минимуму, знать и выполнять инструкции по пожарной безопасности на рабочем месте, уметь пользоваться первичными средствами пожаротушения. Исполнители огневых работ обязаны:

- иметь при себе квалификационное удостоверение и талон по технике пожарной безопасности;
- получить инструктаж по безопасному проведению огневых, газоопасных работ и расписаться в наряд - допуске, а исполнителю подрядной организации дополнительно получить инструктаж по технике безопасности при проведении огневых работ;
- ознакомиться с объемом работ на месте предстоящего проведения огневых работ;

Изм.	Кол.уч.	Лист	№док	Подпись	Дата

12.15.Г003/25-ППТ.Т

Лист

7

- приступить к огневым работам только после указаний лица, ответственного за проведение огневых работ;
- выполнять только ту работу, которая указана в наряде-допуске;
- соблюдать меры безопасности, предусмотренные в наряде-допуске;
- пользоваться при работе исправным инструментом;
- работать в спецодежде и спецобуви; уметь пользоваться средствами защиты и при необходимости своевременно их применять;
- уметь пользоваться средствами пожаротушения и в случае возникновения пожара немедленно применять меры к вызову пожарной части и приступить к ликвидации загорания;
- после окончания огневых работ тщательно осмотреть место их проведения и устранить выявленные нарушения, которые могут привести к возникновению пожара, к травмам и авариям;
- прекращать огневые работы при возникновении опасной ситуации. Строительные и монтажные работы должны производиться только при наличии наряд - допуска и других разрешительных документов в соответствии с ГШБ 01-03.

Изм.	Кол.уч.	Лист	№ док	Подпись	Дата

12.15.Г003/25-ПШТ.Т

Лист

8

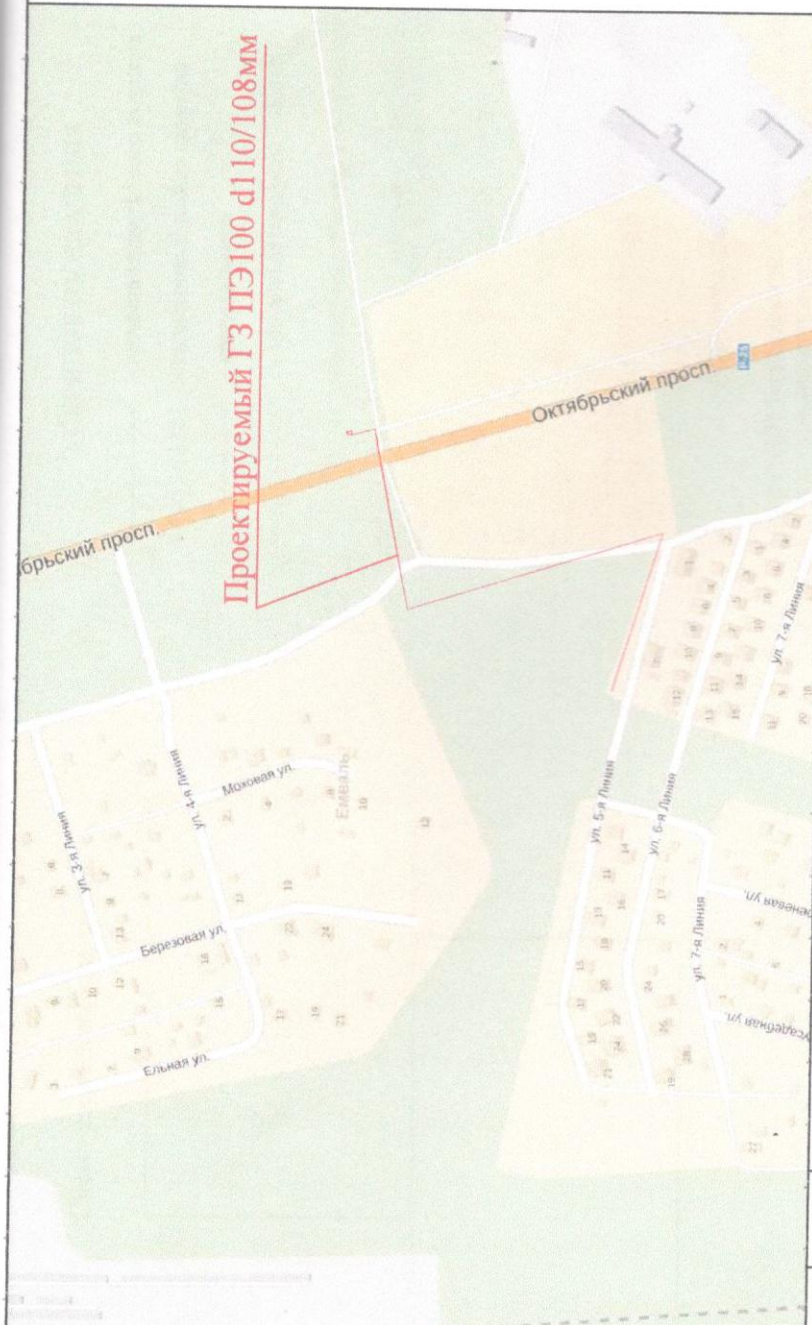
**ГРАФИЧЕСКИЕ ПРИЛОЖЕНИЯ**

Изм.	Кол.уч.	Лист	№док	Подпись	Дата

12.15.Г003/25-ПШТ.Т

Лист

9

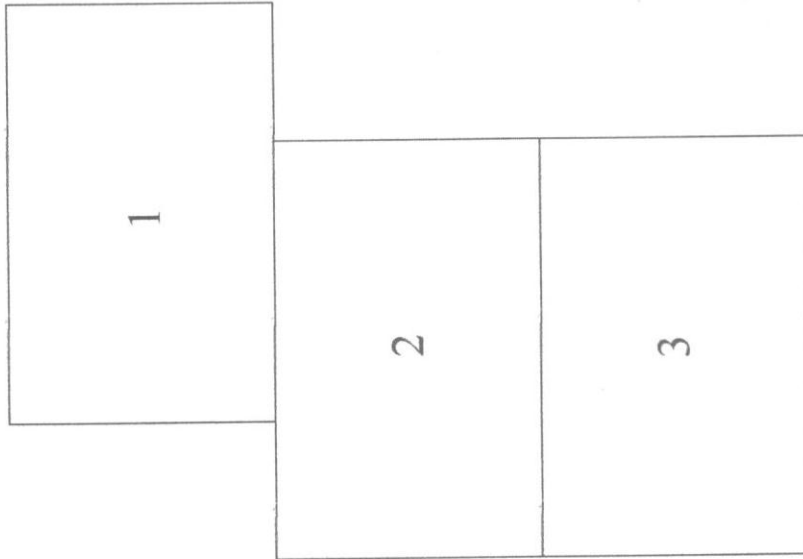


12.15.Г003/25.2-ППТ

Газификация малоэтажного жилого комплекса в Эжвинском районе г. Сыктывкара Республики Коми

Изм.	Кол.	Лист	№ док.	Подпись	Дата	Стадия	Лист	Листов
Разработал		Осипов			12.15	ППТ	1	
ГИП		Осипов			12.15			
Норм.контр.		Кузнецов			12.15			
						<p>Схема расположения проектируемой трассы в структуре городского округа г. Сыктывкара. Использование территории в период подготовки проекта планировки территории</p> <p>ООО "ГЕРДЕН"</p>		

Схема расположения листов



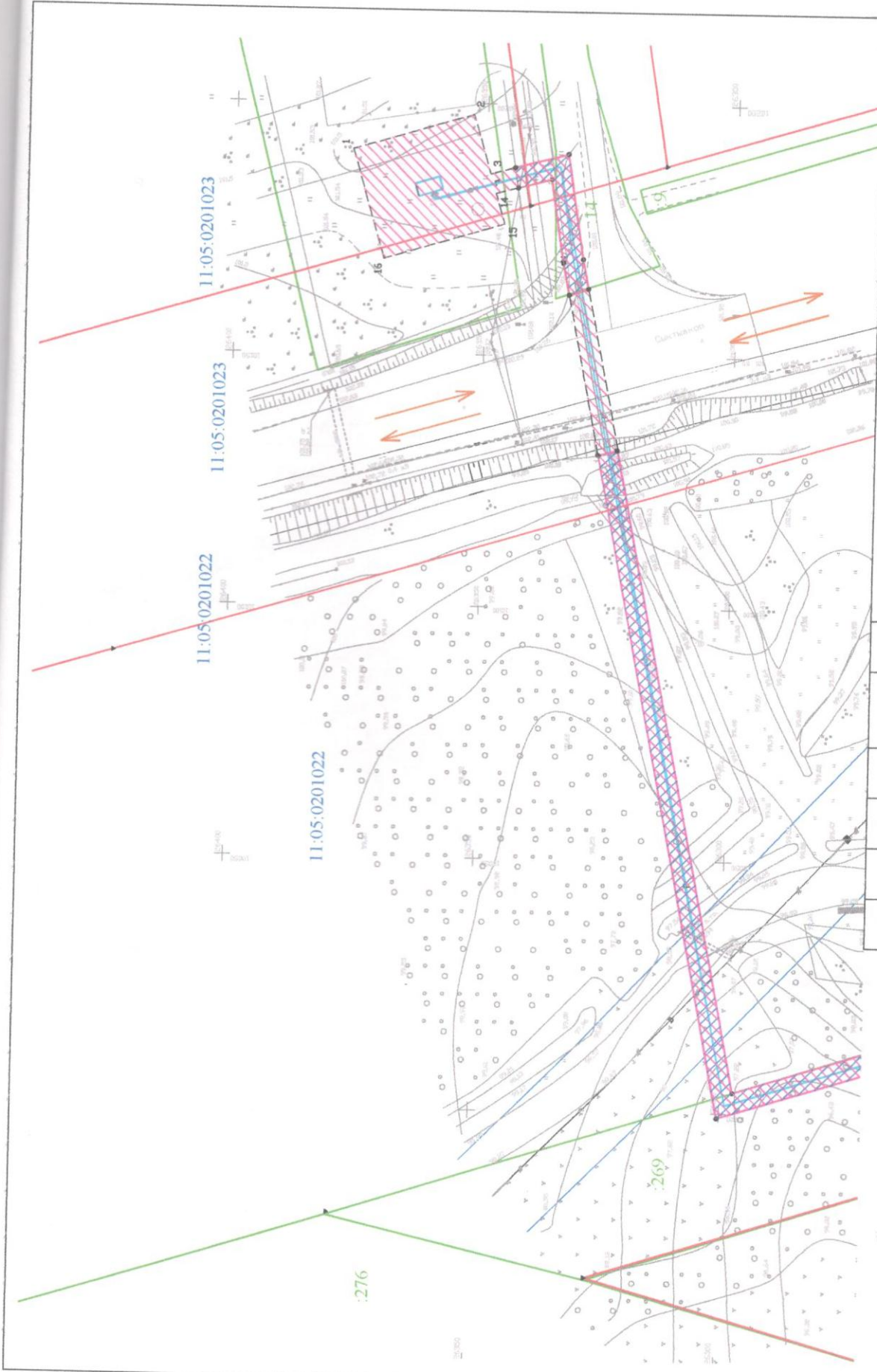
УСЛОВНЫЕ ОБОЗНАЧЕНИЯ

- граница кадастрового квартала
- кадастровый номер квартала
- красная линия
- граница земельного участка
- кадастровый номер земельного участка
- границы технической (охранной) зоны ГЗ ПЭ100 (проектируемые)
- проектируемая ГЗ ПЭ100
- границы временного отвода на период строительства ГЗ ПЭ100
- направление движения транспорта

ПРИМЕЧАНИЯ

1. На рассматриваемой территории нет объектов культурного наследия и зон с особыми условиями использования территорий;
2. Схема вертикальной планировки и инженерной подготовки территории для подземного газопровода не предусмотрена.

				12.15.Г003/25.2-ППГ			
				Газификация малоэтажного жилого комплекса в Эжвинском районе г. Сыктывкара Республики Коми			
Изм.	Кол.	Лист	№ док.	Подпись	Дата	Стадия	Лист
Разработал		Осинов			12.15	ППГ	2
ГИП		Осинов			12.15		
Норм. контр.		Кузнецов			12.15		
				Схема организации транспорта и улично-дорожной сети. Схема расположения листов. Условные обозначения.			
				ООО "ГЕРДЕН"			



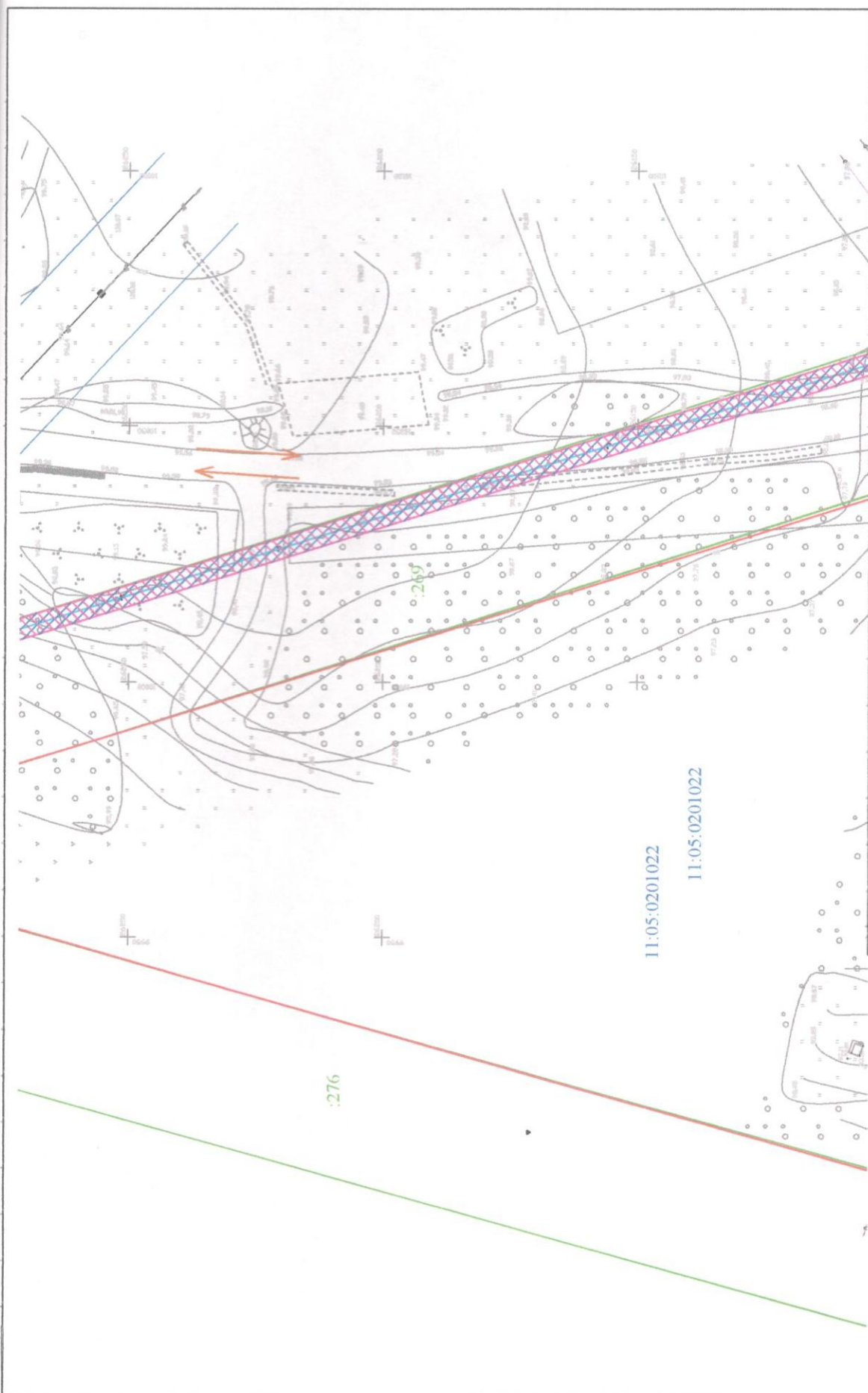
12.15.Г003/25.2-ПШГ

Схема организации транспорта  
и улично-дорожной сети.  
М 1:1000

Изм.	Кол. Разработал	Лист	№ док. Осипов	Подпись	Дата
			Осипов		12.15
			Кузнецов		12.15
					12.15

Стация	Лист	Листов
ПШГ	3	

Формат А3



12.15.Г003/25.2-ПТТ

Схема организации транспорта  
и улично-дорожной сети.  
М 1:1000

Изм.	Кол.	Лист	№ док.	Подпись	Дата
Разработал		Осипов			12.15
ГИП		Осипов			12.15
Норм. контр.		Кузнецов			12.15

Стадия	Лист	Листов
ПТТ	4	

Формат А3



12.15.1003/25.2-ПТТ

Схема организации транспорта  
и улично-дорожной сети.  
М 1:1000

Изм.	Кол.	Лист	Модок.	Подпись	Дата
		Осипов			12.15
		Осипов			12.15
		Кузнецов			12.15

Лист	Листов
5	

Формат А3